



CORONA PROTOCOL WEDSTRIJDDAGEN






- Aanspreekpunt voor buiten de vereniging via: wpc@rzpc-demors.nl
- Bij de ingang van het zwembad staat de Corona-coördinator (herkenbaar aan het hesje)
- De algemene RIVM regels zijn onverminderd van toepassing!

OPBOUWEN ZWEMBAD

- Corona coördinator is 30 minuten van tevoren aanwezig en zorgt dat de zwemzaal gereed is en de benodigde extra materialen aanwezig zijn.
- De baddienst (max 2 personen) assisteert de corona coördinator
- De extra materialen zijn verkrijgbaar bij Marije Kreijkes



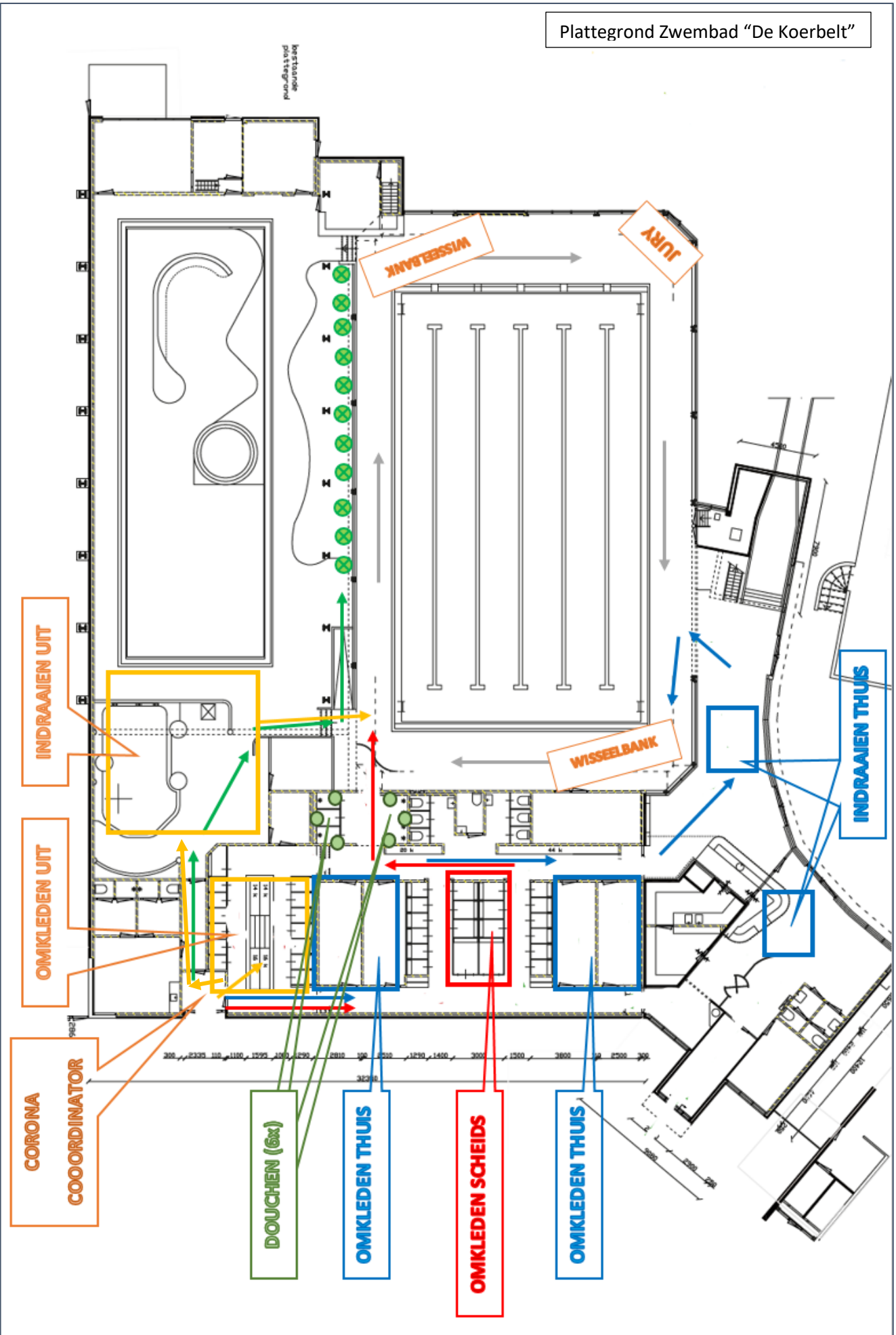
BEZOEKERS

- Alle bezoekers meldt zich voorafgaand aan wedstrijd bij de corona-coördinator t.b.v. registratie.
- Alle bezoekers houden rondom het bad / kleedkamers / tribune 1,5m afstand van elkaar.
- Rondom het bad geldt een looprichting: zie  op de plattegrond (z.oz.).
- Douchen is niet toegestaan.
- Jury: de jury mag 5 minuten voor de wedstrijd naar binnen
- Publiek: er is maximaal ruimte voor 11 personen mits RIVM regels bezoek toelaten. Achter elk "raam" op de tribune kan 1 persoon plaatsnemen. Helaas geldt: vol is vol. Als de wedstrijd start mag men naar binnen op aangeven van de coördinator. Zodra de wedstrijd is afgelopen, dient het publiek onmiddellijk de zwemzaal te verlaten. Bezoeken van een 2^e wedstrijd of na je eigen wedstrijd kan uitsluitend nadat je je gemeld hebt bij de coördinator.
 - Het publiek volgt de  op de plattegrond (z.oz.)
- Scheidsrechter: hij/zij mag 30 minuten voor de wedstrijd naar binnen.
 - De scheidsrechter volgt de  op de plattegrond (z.oz.)
- Thuissteam: het thuissteam mag ongeveer 30 minuten (zodra kleedkamers leeg zijn) voor de wedstrijd naar binnen. Direct na de wedstrijd zal het team zo snel mogelijk de accommodatie verlaten.
 - Het thuissteam volgt de  op de plattegrond (z.oz.)
- Uitspelende team: het uitspelende team mag ongeveer 30 minuten (zodra kleedhokjes leeg zijn) voor de wedstrijd naar binnen. Direct na de wedstrijd zal het team zo snel mogelijk de accommodatie verlaten.
 - Het uitspelende team volgt de  op de plattegrond (z.o.z.)

OPRUIMEN ZWEMBAD

- Volg het bad dienst protocol.
- Belangrijk is dat tribune / zwemzaal / kleedkamers schoon achtergelaten worden

Plattegrond Zwembad "De Koerbelt"





Registratie contactgegevens t.b.v. bron- en contactonderzoek door GGD

In te vullen door corona-coördinator:

Locatie: Zwembad de Koerbelt (Rijssen)	Tijdstip: 15:00 – 21:00	Datum:
Publiek / team	Welk team:	

In te vullen door bezoeker:

Toestemming: door het verstrekken van de contactgegevens geeft de bezoeker toestemming voor uitsluitend het delen van de contactgegevens met de GGD op hun verzoek voor bron- en contactonderzoek. Deze gegevens worden na 14 dagen vernietigd.

	NAAM	WOONPLAATS	EMAILADRES	TEL. NR
1				
2				
3				
4				
5				
6				
7				
8				
9				
10				
11				
12				
13				
14				
15				

Corona-coördinator stopt ingevuld formulier in een envelop. Op deze envelop wordt de datum geschreven. De envelop wordt aan bestuur overhandigd. Na 14 dagen vernietigt bestuur de envelop en formulieren.